

Oktatóimunka hallgatói véleményezése – 2014/15. tavaszi félév



Kitöltésre jogosultak száma:

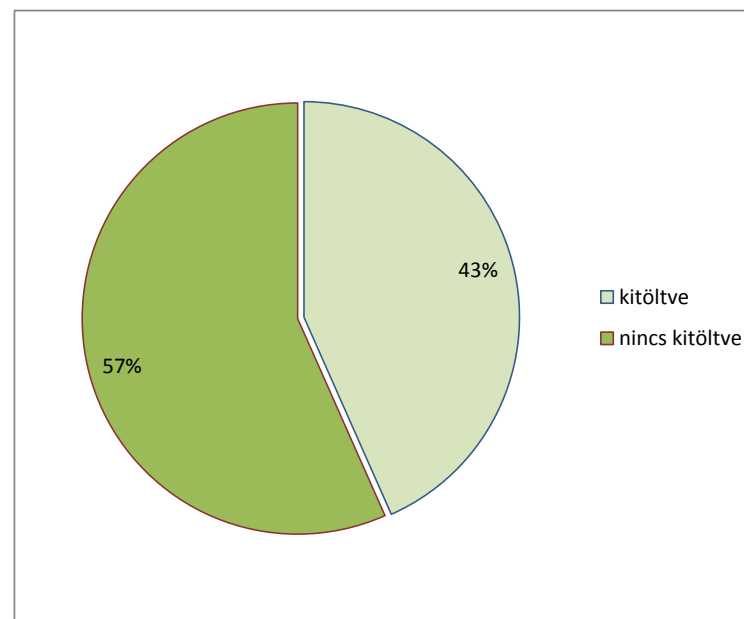
261 hallgató

A kitöltést befejezte

1139 kurzus-hallgató

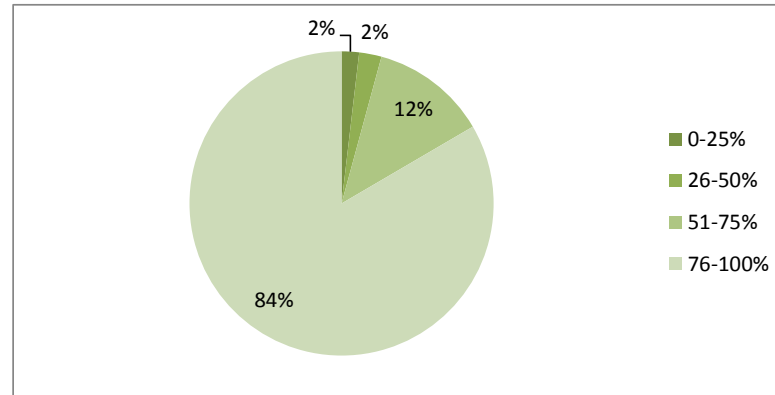
A kitöltést nem fejezte be

1488 kurzus-hallgató



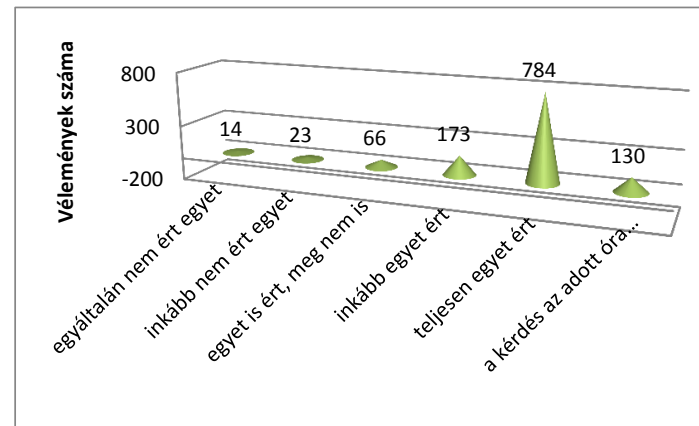
1. kérdés: A tanórákon/foglalkozásokon milyen gyakorisággal vett részt?

	Válasz	Darabszám	Százalék
1.	0-25%	21	2%
2.	26-50%	27	2%
3.	51-75%	140	12%
4.	76-100%	946	84%



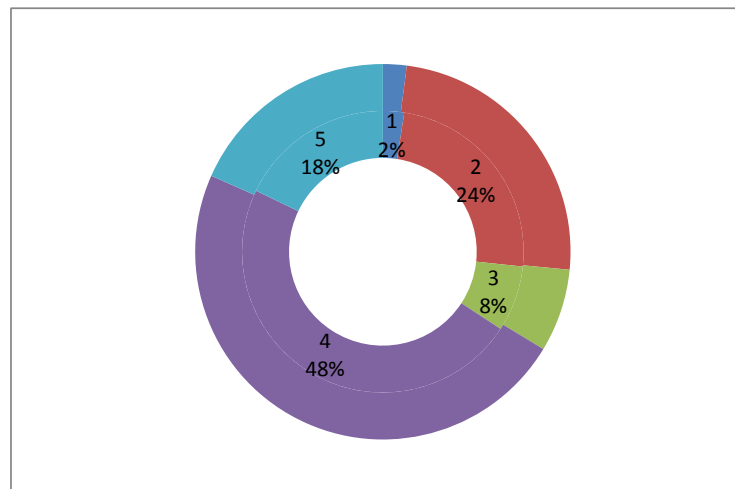
2. kérdés: Kérem értékelje, hogy az alábbi állítással mennyire ért egyet. "Az oktató előadása jól felépített, jól követhető, jegyzetelhető."

	Válasz	Darabszám	Százalék
1.	egyáltalán nem ért egyet	14	1%
2.	inkább nem ért egyet	23	2%
3.	egyet is ért, meg nem is	66	5%
4.	inkább egyet ért	173	14%
5.	teljesen egyet ért	784	65%
6.	a kérdés az adott óra sajátosságait tekintve nem releváns	130	11%



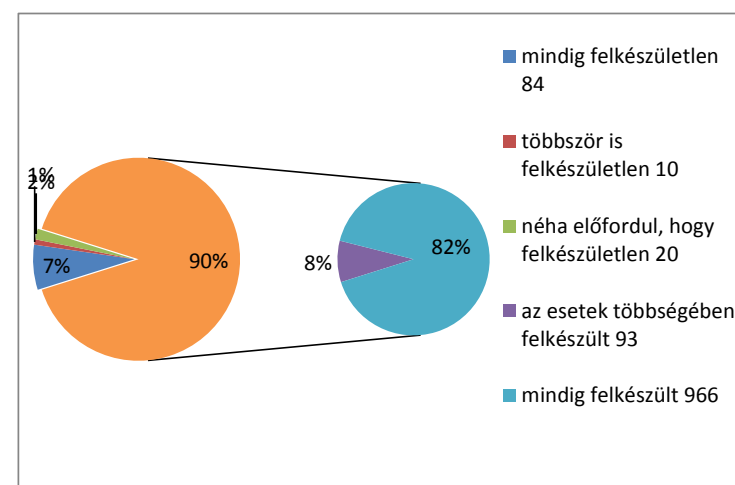
3. kérdés: Kérem, értékelje a tanár által kiadott jegyzetet, segédanyagot!

	Válasz	Darab-szám	Százalék
1.	nem volt jegyzet, az órai anyag és szakirodalom nem volt elegendő	29	2%
2.	nem volt jegyzet, de az órai anyag és szakirodalom elegendő volt	289	24%
3.	volt jegyzet, de nehezen tanulható	90	7%
4.	volt jegyzet, és az tanulható volt és a szakirodalommal együtt elegendő a felkészüléshez	571	47%
5.	a kérdés az adott óra sajátosságait tekintve nem releváns	213	18%



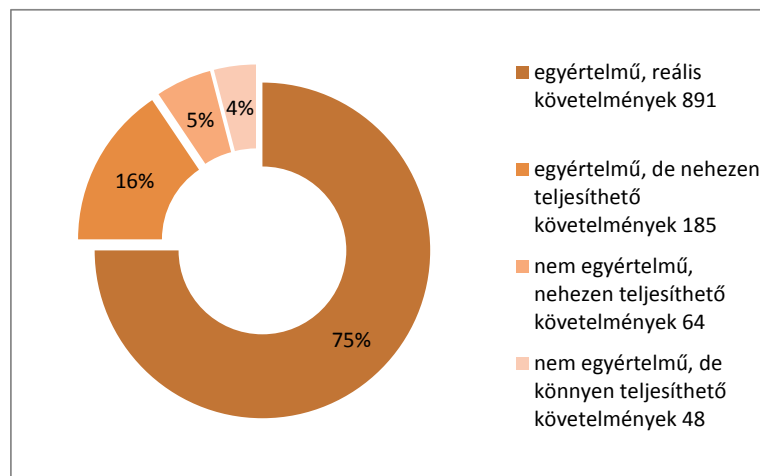
4.: Kérem, értékelje, hogy az oktató mennyire felkészült az órán/foglalkozáson!

	Válasz	Darab-szám	Százalék
1.	mindig felkészületlen	84	7%
2.	többször is felkészületlen	10	1%
3.	néha előfordul, hogy felkészületlen	20	2%
4.	az esetek többségében felkészült	93	8%
5.	mindig felkészült	966	80%



5. kérdés: Kérem, értékelje a követelmények teljesíthetőségét!

	Válasz	Darab-szám	Százalék
1.	egyértelmű, reális követelmények	891	74%
2.	egyértelmű, de nehezen teljesíthető követelmények	185	15%
3.	nem egyértelmű, nehezen teljesíthető követelmények	64	5%
4.	nem egyértelmű, de könnyen teljesíthető követelmények	48	4%



6. kérdés: Kérem, értékelje az oktató segítőkészségét!

	Válasz	Darab-szám	Százalék
1.	egyáltalán nem segítőkész	9	1%
2.	mérsékeltlen segítőkész	27	2%
3.	változó, hogy mennyire segítőkész	43	4%
4.	meglehetősen segítőkész	245	20%
5.	nagyon segítőkész	848	70%

